

# MOBILIER D'ATELIER

Pour le confort et l'organisation sur votre lieu de travail, nos armoires à tiroirs sont aménageables de manière optimale pour chaque utilisation.

Elles permettent l'optimisation de votre équipement, que ce soit en atelier, usine ou entrepôt.

717 x 725  
HAUTEUR 1000 MM

# ARMOIRE A TIROIRS

# 4

Les armoires à tiroirs offrent une très grande souplesse d'aménagement pour répondre à tous vos besoins.

Une large gamme d'éléments de séparation permet de subdiviser les tiroirs pour stockage optimal de vos outils ou petites fournitures.

Qualité et sécurité accrue : construction en tôle d'acier de qualité, sans angle vif, un blocage individuel des tiroirs qui n'autorise l'ouverture d'un seul tiroir à la fois, évitant ainsi tout basculement de l'armoire.

Nous vous proposons les compositions les plus courantes dans 3 dimensions.



1 Armoire 7 tiroirs



2 Armoire 9 tiroirs



3 Armoire 11 tiroirs

ARMOIRE  
A TIROIRS

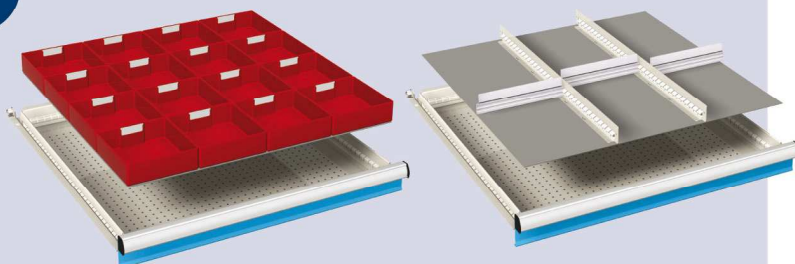
DIMENSIONS : LARGEUR 717 MM / PROFONDEUR 725 MM / HAUTEUR 1000 MM

Modèle	Description	Composition	Référence
1	Armoire 7 tiroirs	1 tiroir 50 mm + 2 tiroirs 75 mm + 2 tiroirs 100 mm + 1 tiroir 200 mm + 1 tiroir 300 mm	ATIS01X0N
1	Armoire 7 tiroirs	2 tiroirs 75 mm + 1 tiroir 100 mm + 3 tiroirs 150 mm + 1 tiroir 200 mm	ATIS02X0N
2	Armoire 9 tiroirs	9 tiroirs 100 mm	ATIN01X0N
2	Armoire 9 tiroirs	2 tiroirs 50 mm + 2 tiroirs 75 mm + 3 tiroirs 100 mm + 1 tiroir 150 mm + 1 tiroir 200 mm	ATIN02X0N
3	Armoire 11 tiroirs	3 tiroirs 50 mm + 4 tiroirs 75 mm + 3 tiroirs 100 mm + 1 tiroir 150 mm	ATIO01X0N

TRANSFORMEZ VOTRE ARMOIRE  
À TIROIRS EN  
MOBILIER  
ROULANT



ÉLÉMENTS DE SÉPARATION



Voir p. 40

1023 x 725  
HAUTEUR 1000 MM

# ARMOIRE A TIROIRS

# 4



1 Armoire 6 tiroirs

- ### LES TIROIRS
- Tiroirs sur glissières à simple extension (double extension sur demande)
  - Charge / tiroir de hauteur inférieure à 100 mm : 70kg UR
  - Charge / tiroir de hauteur égale ou supérieure à 100 mm : 100kg UR
  - Verrouillage centralisé, serrure 2 clés
  - Finition Bleu RAL 5012



2 Armoire 7 tiroirs



3 Armoire 9 tiroirs

ARMOIRE A TIROIRS

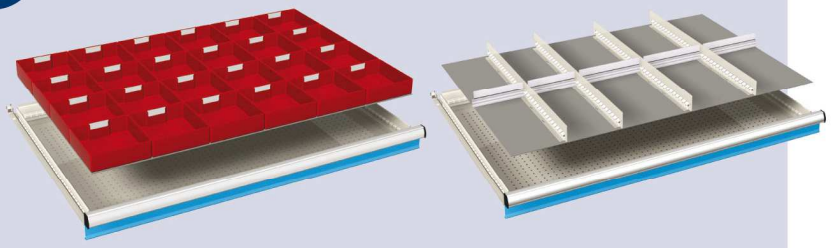
DIMENSIONS : LARGEUR 1023 MM / PROFONDEUR 725 MM / HAUTEUR 1000 MM

Modèle	Description	Composition	Référence
1	Armoire 6 tiroirs	3 tiroirs 100 mm + 2 tiroirs 150 mm + 1 tiroir 300 mm	ATIX31X0N
2	Armoire 7 tiroirs	2 tiroirs 75 mm + 1 tiroir 100 mm + 3 tiroirs 150 mm + 1 tiroir 200 mm	ATIS32X0N
3	Armoire 9 tiroirs	9 tiroirs 100 mm	ATIN31X0N
3	Armoire 9 tiroirs	2 tiroirs 50 mm + 2 tiroirs 75 mm + 3 tiroirs 100 mm + 1 tiroir 150 mm + 1 tiroir 200 mm	ATIN32X0N

TRANSFORMEZ VOTRE ARMOIRE À TIROIRS EN MOBILIER ROULANT



ÉLÉMENTS DE SÉPARATION



Voir p. 40



**1023 x 572**  
**HAUTEUR 1000 MM**

# ARMOIRE A TIROIRS

# 4

## LES TIROIRS

- Tiroirs sur glissières à simple extension (double extension sur demande)
- Charge / tiroir de hauteur inférieure à 100 mm : 70kg UR
- Charge / tiroir de hauteur égale ou supérieure à 100 mm : 100kg UR
- Verrouillage centralisé, serrure 2 clés
- Finition Bleu RAL 5012



1 Armoire 6 tiroirs



2 Armoire 7 tiroirs



3 Armoire 9 tiroirs

**ARMOIRE A TIROIRS**

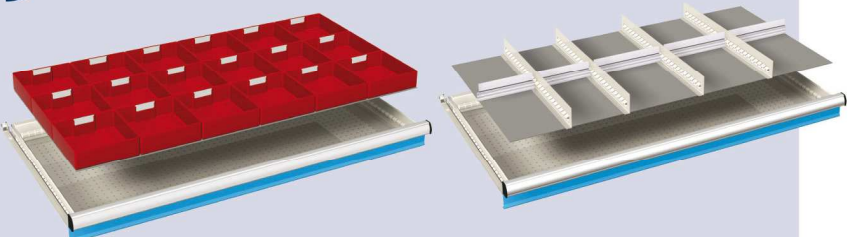
DIMENSIONS : LARGEUR 1023 MM / PROFONDEUR 572 MM / HAUTEUR 1000 MM

Modèle	Description	Composition	Référence
1	Armoire 6 tiroirs	3 tiroirs 100 mm + 2 tiroirs 150 mm + 1 tiroir 300 mm	ATIX61X0N
2	Armoire 7 tiroirs	2 tiroirs 75 mm + 1 tiroir 100 mm + 3 tiroirs 150 mm + 1 tiroir 200 mm	ATIS62X0N
3	Armoire 9 tiroirs	9 tiroirs 100 mm	ATIN61X0N
3	Armoire 9 tiroirs	2 tiroirs 50 mm + 2 tiroirs 75 mm + 3 tiroirs 100 mm + 1 tiroir 150 mm + 1 tiroir 200 mm	ATIN62X0N

**TRANSFORMEZ VOTRE ARMOIRE À TIROIRS EN MOBILIER ROULANT**



**ÉLÉMENTS DE SÉPARATION**



**Voir p. 40**

# ARMOIRE OUTILLAGE

# 4

LARGEUR  
500 MM

AOUS55X0N + OPAO1X0N



Armoire idéale pour un rangement optimum.

- **Armoire monobloc soudée.**
- 1 porte battante. Fermeture par serrure 2 clés.
- Dessus avec rebord 24 mm.
- Équipée de tablettes en tôle galva et/ou de tiroirs H 80 mm (montés sur glissières à galets simple extension)
- TEINTE : Structure Bleu RAL 5012, Façade Gris RAL 7035.
- Dimensions : L 500 x P 500 x H 920 mm.

**NOUVEAU**



## ARMOIRE OUTILLAGE LARGEUR 500 MM

Désignation	Composition	Référence
sur socle	● 2 tablettes	AOUS50X0N
sur socle	● 2 tablettes + 1 tiroir	AOUS51X0N
sur socle	3 tablettes	AOUS52X0N
sur socle 2 portes sur h	3 tablettes	AOUS54X0N
sur socle 2 portes sur h	1 tablette	AOUS55X0N

● Produits stockés

**NOUVEAU**



- **Armoire monobloc soudée.**
- 2 portes battantes. Fermeture par serrure 2 clés.
- Équipée de tablettes en tôle galva et/ou de tiroirs H 80 mm (montés sur glissières à galets simple extension)
- Dessus avec rebord 24 mm.
- TEINTE : Structure Gris Anthracite, Façade Gris RAL 7035.
- Dimensions : L 1000 x P 500 x H 920 mm.

LARGEUR  
1000 MM



AOUS12X0N + OPAO1X0N

## ARMOIRE OUTILLAGE LARGEUR 1000 MM

Désignation	Composition	Référence
sur socle	● 2 tablettes	AOUS10X0N
sur socle	● 2 tablettes + 2 tiroirs	AOUS12X0N
sur socle	3 tablettes	AOUS13X0N

● Produits stockés

## BASE ROULANTE

Largeur Armoire	Réf.
500 mm	● OPAO50D5N
1000 mm	● OPAO10D5N

● Produits stockés



## LOT DE 4 PIEDS



Réf. OPAO01X0N

## OPTIONS



FERMETURE  
PAR CADENAS

Sur demande

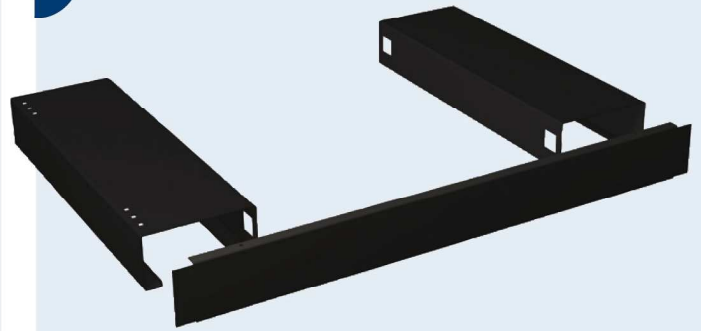
## 1. TRANSFORMER...



**...VOTRE ARMOIRE À TIROIRS EN MOBILIER ROULANT**

*Nous consulter*

## 2. DÉPLACER...



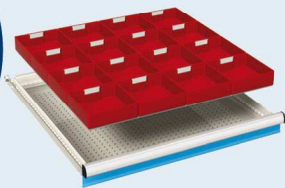
**...VOTRE ARMOIRE À TIROIRS**

*Nous consulter*

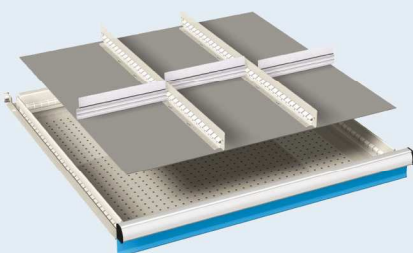
## 3. AMÉNAGER VOS TIROIRS GRÂCE AUX ÉLÉMENTS DE SÉPARATION

16 CASIERS PLASTIQUE

**717 x 725**  
HAUTEUR 1000 MM

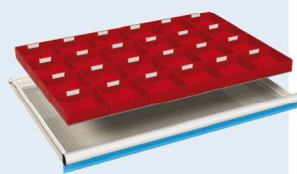


2 PAROIS  
ET 3 TÔLES DE SÉPARATION

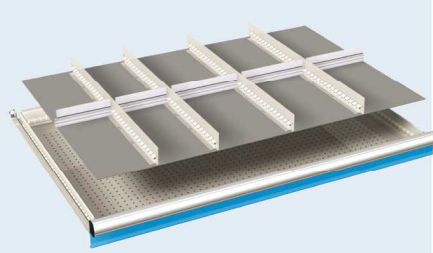


24 CASIERS PLASTIQUE

**1023 x 725**  
HAUTEUR 1000 MM

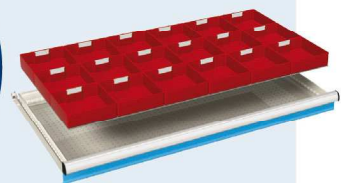


4 PAROIS  
ET 2 OU 3 TÔLES DE SÉPARATION

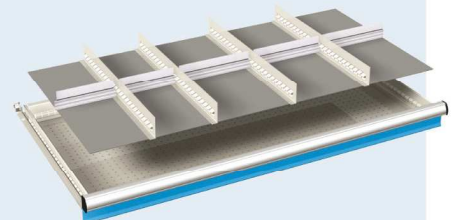


18 CASIERS PLASTIQUE

**1023 x 725**  
HAUTEUR 1000 MM



4 PAROIS  
ET 2 OU 3 TÔLES DE SÉPARATION



*Éléments de  
séparation sur demande*