

Mires pliantes NESTLÉ

Référence: 18507000...

DESCRIPTION

Mires pour le nivellement et les mesures

- Les mires pliantes combinent la fonctionnalité d'une mire de nivellement à celle d'un mètre pliant usuel.
- En bois, ressorts solides.
- E-division sur l'avant, alternativement rouge ou noire, selon le mètre.
- Arrière blanc avec division millimétrique.



AVANTAGES



Applications

- Ne prend pas de place dans un véhicule d'intervention.
- Facile d'utilisation.

SPÉCIFICATIONS

Mires pliantes

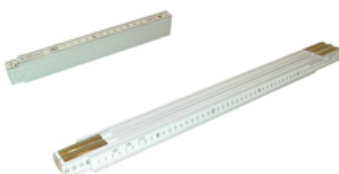
2,00 m, 38 cm repliée, 300 g	Réf. 18507000
3,00 m, 38 cm repliée, 800 g	Réf. 18508000
3,00 m, 54 cm repliée, 900 g	Réf. 18509000
4,00 m, 54 cm repliée, 1.100 g	Réf. 18510000

Mètres pliants

Bois, 3,00 m, 900 g	Réf. 18512000
Bois, 4,00 m, 1.100 g	Réf. 18513000
Bois, 5,00 m, 2.300 g	Réf. 18514000



ACCESSOIRES



Accessoires

Outre les mires pliantes, nous proposons également des mètres pliant en bois (segments de 50 cm) et en plastique (segments de 20 cm) avec division millimétrique des 2 côtés.