

16

ACCESSOIRES, LOGICIEL

Découvrez tout ce dont vous avez besoin dans notre large gamme d'accessoires pour compléter de manière optimale vos appareils KERN et rendre vos processus encore plus efficaces.

Outre les imprimantes de haute qualité, les câbles d'interface ou les nombreux adaptateurs, vous trouverez également diverses solutions logicielles et bien d'autres accessoires pour garantir des performances stables.

Visitez également notre boutique en ligne pour découvrir la gamme complète d'accessoires et obtenir des informations détaillées sur chaque produit.





Imprimante thermique KERN YKC-01

Imprimante thermique fiable pour les applications standard

Caractéristiques techniques

- Impression thermique
- Vitesse : 300 mm/s
- Max. 58 caractères/ligne
- Largeurs de papier compatibles : 80 mm (rouleau)
- Fonctionnement par bloc d'alimentation 230 V/50 Hz standard UE, de série
- Interfaces : RS-232
- Dimension boîtier L×P×H 125×125×150 mm
- Câble d'interface non inclus

Prix de l'imprimante sans câble d'interface :
KERN YKC-01, **€ 310,-**

Accessoires

- Rouleaux de papier (5 pcs.),
KERN YKC-A10, **€ 50,-**

Imprimante thermique KERN YKH-01

Imprimante thermique de haute qualité – rapide, facile à utiliser

Imprimante Dot-Matrix robuste et entretien réduit pour la vente au détail, gastronomie et cuisines de restaurants. Très compacte et durable. La protection de l'interrupteur rend la balance idéale pour une utilisation dans des conditions ambiantes difficiles.

Caractéristiques techniques

- Impression thermique
- Vitesse : 2 lignes/s
- Max. 64 caractères/ligne
- Largeurs de papier compatibles : 58 mm, 80 mm (rouleau)
- Fonctionnement par bloc d'alimentation 230 V/50 Hz standard UE, de série
- Interfaces : RS-232
- Câble d'interface non inclus
- Dimension boîtier L×P×H 140×199×146 mm
- Ne convient pas pour les séries KERN DAB, DLB, FKT, RFE

Prix de l'imprimante sans câble d'interface :
KERN YKH-01, **€ 420,-**

Accessoires

- Rouleaux de papier (5 pcs.),
KERN YKH-A01, **€ 75,-**

Imprimante Dot-Matrix KERN YKG-01

Imprimante Dot-Matrix de haute qualité

Imprimante Dot-Matrix adaptable et rapide pour la vente au détail, gastronomie et cuisines de restaurants. Pour imprimer les valeurs de pesée sur du papier normal, parfait en conséquence pour un archivage à long terme. Ce modèle dispose d'une interface interchangeable et facilite et optimise le remplacement du papier et de la bande.

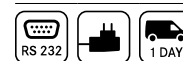
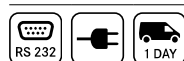
Caractéristiques techniques

- Impression à aiguilles
- Vitesse : 4,7 lignes/s
- Max. 42 caractères/ligne
- Largeurs de papier compatibles : 58 mm, 70 mm, 76 mm (rouleau)
- Fonctionnement par bloc d'alimentation 230 V/50 Hz standard UE, de série
- Interfaces : RS-232, raccordement tiroir-caisse, parallèle bidirectionnel
- Câble d'interface non inclus
- Dimension boîtier L×P×H 160×248×139 mm
- Ne convient pas pour les séries KERN DAB, DBS, DLB, FKT, RFE

Prix de l'imprimante sans câble d'interface :
KERN YKG-01, **€ 590,-**

Accessoires

- Rouleaux de papier (5 pcs.),
KERN YKG-A01, **€ 75,-**



Information pour la commande des imprimantes :

Veuillez indiquer en cas de commande votre modèle de balance pour que l'imprimante puisse être préconfigurée en conséquence à l'usine.



NEW



Imprimante à aiguilles KERN YKT-01

Imprimante de haute qualité avec un grand écran LCD et de nombreuses fonctions

Caractéristiques techniques

- Procédé d'impression : 8 aimants de pression avec matrice de points
- Vitesse: 1,7 lignes/s
- Taille des caractères (caractères ASCII) : L×H 1,7×2,6 mm
- Durée de vie : 1 million de lignes
- Cartouche de ruban coloré : EPSON ERC-22 ou ERC-09B
- Fonctionnement par bloc d'alimentation 230 V/50 Hz standard UE, de série

Prix de l'imprimante sans câble d'interface :
KERN YKT-01, € 580,-

Accessoires

- Ruban pour imprimante (1 pc), KERN YKT-A03, € 15,-
- Rouleau de papier (1 rouleau), KERN 911-013-002, € 26,-
- Rouleau de papier (10 rouleaux), KERN 911-013-010, € 40,-

DE SÉRIE

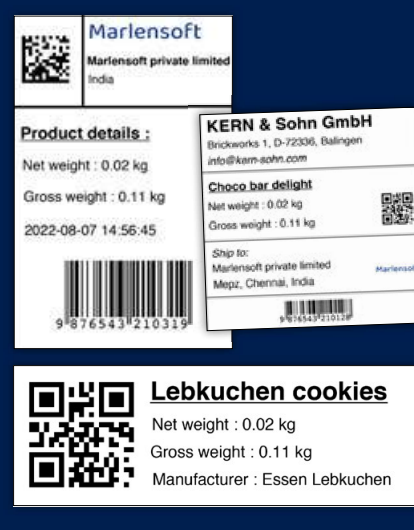


Easy Touch

Conseil :

EasyTouch Individual Print

Le produit imprimé (p. ex. les étiquettes) peut être conçu librement. La taille de la zone d'impression ainsi que le placement des éléments d'impression peuvent être adaptés individuellement. La fonction de code-barres permet d'imprimer chaque élément sous forme de code-barres ou QR code. Pour plus de détails, voir *EasyTouch*



Exemples d'impression avec ET Individual Print

Information pour la commande des imprimantes :

Veuillez indiquer en cas de commande votre modèle de balance pour que l'imprimante puisse être préconfigurée en conséquence à l'usine.

Câble d'interface pour RS-232

Pour le raccordement direct à l'imprimante, à l'ordinateur ou à l'adaptateur d'interface, longueur env. 1,5 m. Les paramètres d'interface sont réglés au moyen du clavier de la balance.

Conseil :

Achetez la balance, l'imprimante et l'adaptateur Ethernet/WIFI/Bluetooth ensemble, le câble d'interface est alors **gratuit** !

Imprimantes, ...		PC, YKI-02*	911-013*, YKN-01*	YKG-01, YKH-01	YKC-01	YKT-01	Prix câble H.T.
Balances		KERN	KERN	KERN	KERN	KERN	départ usine €
440, ALS/ALJ, DE-D, EMB-V, FKA, PCD, PLS/PLJ, KDP	CDS, CKE, DS, FKB-A (jusqu'à l'année de prod. 2022)	572-926					50,-
EOC, IOC, BID, KIB-T, KIB-TM, UID		EOC-A12					50,-
KGP		572-926	-				50,-
KFB-TM, KFN-TM (jusqu'à l'année de production 2019)	PFB, SFB	CFS-A01					50,-
CPB, EWJ, KFS-TM, PFB		CFS-A01					
CFS, CCS, KFS-TM, IFS (à partir de l'année de production 2015)		-	CFS-A01	-	CFS-A01		
ABT-NM, PBS/PBJ		770-926 (& ABT ▶ ACS-A01)					
DBS, DLB		572-926					
DAB		MLB-A05					
ABP		MLB-A05					
ADB/ADJ, ACS/ACJ, PNS/PNJ, AXS/AXE		MLB-A05					
EG/EW, PES/PEJ		474-926 (PES/PEJ ▶ MLB-A05)					
PES/PEJ							
CCA		CCA-A01					
RPB (non compatible avec YKN-01)		-	CFS-A01				
FES/FEJ, PWS		MLB-A05 (PWS-A02)					50,- (320,-)
ADS/ADT, PDS/PDT		572-926					50,-

* JUSQU'À ÉPUISEMENT DU STOCK

Avec les produits KERN, vous êtes préparé pour relever les défis de l'industrie 4.0

Bluetooth

WiFi

Interface Bluetooth KDP-A03

Interface Ethernet KDP-A02

Interface WiFi YMI-A01

Plateforme digitale KDP

Transmetteur de pesée numérique YKV

Balance

Mémoire alibi

Interface de données RS-232

Adaptateur Bluetooth YKI-02

Adaptateur Ethernet YKI-12

Adaptateur WiFi YKI-03

Imprimante

Tablette

PC

Surveillance sans fil

Ethernet

Internet Réseaux d'entreprise Cloud

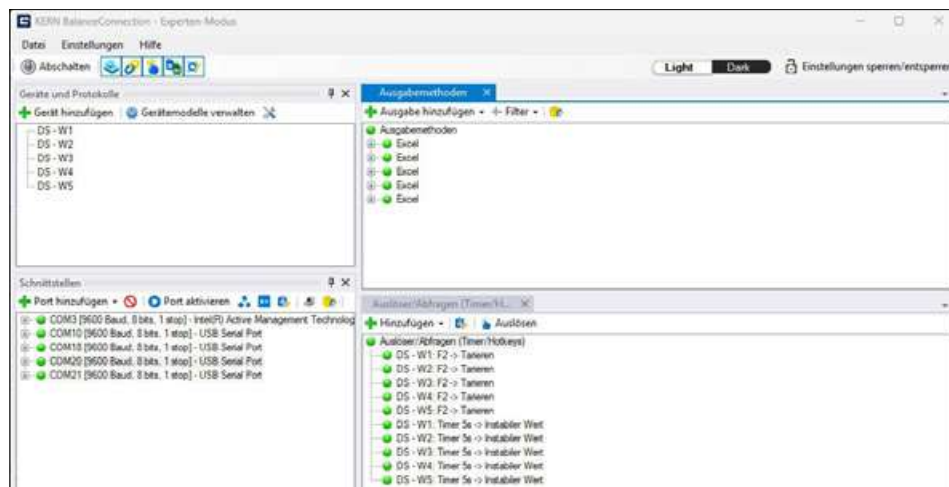
Télécommande / télésurveillance

Server = Archivage / enregistrement automatique

Nous contribuons à réunir production industrielle et moyens modernes d'information et de communication afin de renforcer la qualité, l'investissement, le temps et les ressources pour être plus agile face aux exigences futures. Profitez de nos protocoles de données unifiés associés à notre logiciel de données BalanceConnection 4.0, voir détails sur la page 167/168.

KERN Software BalanceConnection SCD-4.0

Enregistrement ou transfert flexible des valeurs mesurées, notamment vers Microsoft® Excel



Aperçu complet des appareils, des sorties, des requêtes, des interfaces, etc. directement dans la fenêtre de sortie



Démarrage du programme et configuration rapide de l'interface RS-232/USB

Découvrez plus de détails et d'accessoires assortis en ligne !

Vous avez des questions ?

L'équipe de notre centre de compétences Industrie 4.0 se fera un plaisir de vous aider :
e-mail : etsales@kern-sohn.com

Conseil : Ou téléchargez une version de démonstration gratuite du logiciel BalanceConnection : <http://balanceconnection.kern-sohn.com/demo>

Caractéristiques

- Pour les systèmes d'exploitation Windows 10, 11, .NET Framework 4.8.1 requis
- Prend en charge les balances et appareils de mesure avec RS-232, RS-485, Bluetooth, réseau LAN ou WiFi (TCP/UDP/IP)
- Formatage et design ultra-flexible de la sortie (ordre, positionnement, formatage et arrondi au choix), y compris sur demande enregistrement de la date et de l'heure pour chaque valeur transférée
- Raccordement d'un nombre illimité d'appareils/d'interfaces, y compris avec enregistrement simultané et synchronisé de plusieurs balances
- Interrogation à la demande (par touche) ou programmée des valeurs mesurées ou déclenchement de fonctionnalités, y compris pour l'enregistrement continu

- Les protocoles d'interface des balances KERN (configuration standard) sont déjà prédéfinis. Prise en charge d'autres balances grâce à des possibilités de configuration flexibles
- Câble d'interface adapté inclus dans la commande avec une balance KERN
- Nombreuses possibilités de transfert et d'enregistrement :
 - Microsoft® Excel/Access/Word à l'avant ou à l'arrière-plan
 - Autres applications Windows (simulation d'appui sur touches), par exemple logiciel d'expédition ou ERP (SAP, Sage, ...)
 - Enregistrement de fichier (fichier texte ou CSV, par exemple)
 - Impression libre sur des imprimantes de texte, d'étiquettes ou même de bureau
 - Sorties à l'écran telles que grand affichage, diagramme d'évolution (courbe de séchage des dessiccateurs), ...

Avantages

- Pas d'erreurs de frappe comme p. ex. en cas de transfert manuelle
- Enregistrement automatique, p. ex. lors des essais de durée
- Support des processus conformes aux GLP
- Possibilité d'utilisation dans tous les secteurs et toutes les applications
- Licence disponible immédiatement en téléchargement
- Contenu de la livraison :
Lien de téléchargement pour 1 licence, KERN SCD-4.0-DL, **€ 220,-**

KERN Software BalanceConnection SCD-4.0-PRO

Enregistrement ou transfert professionnel et très flexible des valeurs mesurées, notamment vers Microsoft® Excel ou Access

	Soll	Ist	Datum / Uhrzeit	Differenz	Abweichung	Gesamt
PBJ 4200-2M	Vaseline 200 g	200,47 g	2023-05-07 12:15	0,47 g	0,23%	200,47 g
(große Mengen)	Alkohol 400 g	411,21 g	2023-05-07 12:15	11,21 g	2,80%	611,68 g
	Wasser 1000 g	1.002,39 g	2023-05-07 12:15	2,39 g	0,24%	1.614,07 g
ABJ 80-4M	Dropropizin 5,000 g	4,9993 g	2023-05-07 12:16	-0,0007 g	-0,01%	1.619,0693 g
(kleine Mengen)	Theobromin 1,000 g	0,9984 g	2023-05-07 12:16	-0,0016 g	-0,16%	1.620,0677 g
	Botox 0,001 g	0,0011 g	2023-05-07 12:17	0,0001 g	10,00%	1.620,0688 g

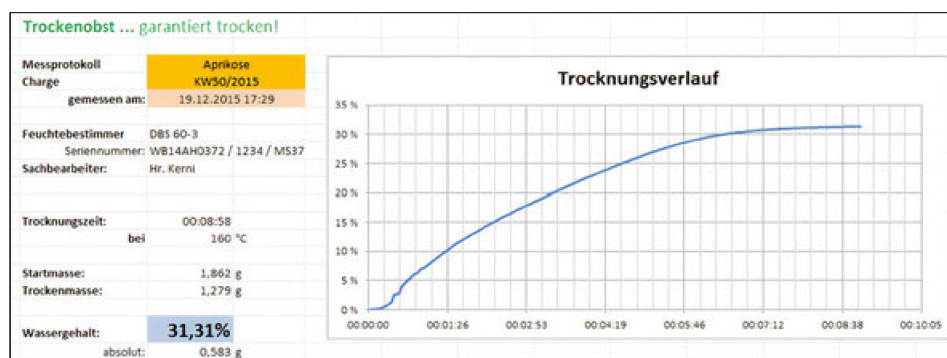
Transfert et édition conformables des résultats de mesure, par exemple dans Microsoft® Excel

Découvrez plus de détails et d'accessoires assortis en ligne !

Vous avez des questions ?

L'équipe de notre centre de compétences Industrie 4.0 se fera un plaisir de vous aider : e-mail : etsales@kern-sohn.com

Conseil : Ou téléchargez une version de démonstration gratuite du logiciel BalanceConnection : <http://balance-connection.kern-sohn.com/demo>



Protocole de mesure avec diagramme de déroulement d'une détermination de l'humidité

Caractéristiques supplémentaires de la version BalanceConnection PRO

- En plus des fonctions de la version standard (voir page précédente), la version PRO fournit les fonctions avancées suivantes :
- Bases de données ODBC/SQL telles que SQL Server ou MySQL
- Transfert à des services web HTTP/formulaires web
- Histogramme
- Relie les balances médicales aux systèmes informatiques du cabinet à l'aide du protocole de transfert de données des appareils (GDT) et du protocole HL7
- Exécution de programmes/scripts via des lignes de commande librement configurables
- Séquences de commandes
- Définition de conditions pour certains événements, et réaction à ces derniers
- Filtres pour détection de stabilité (les valeurs à valider peuvent être configurées)
- Sauvegarde centralisée de la configuration, sur réseau par exemple
- Affichages à l'écran avec interface utilisateur configurable pour une utilisation flexible de la balance
- Fonctions et filtres pour graphiques : Marquages de zones, filtres avancés tels que la pente et le calcul de surfaces, nouvelles lignes de tendance et affichage optionnel de la dernière valeur par série de données

- Les données du graphique, de l'histogramme et du tableau peuvent être exportées au format Excel, Word, PDF, CSV et PNG. Le grand affichage est également
- disponible sous forme de fichiers PNG, Word ou PDF pour une représentation fidèle à l'original
- Service Windows permettant de contrôler et de gérer les connexions des appareils et les processus d'arrière-plan, y compris l'enregistrement programmé des fichiers, les méthodes d'impression et l'intégration GDT.
- Options de configuration centrales et spécifiques à l'utilisateur
- Tableau des instances d'appareils : Présentation claire et suivi du poids, des données PC et de l'horodatage. Avec un filtrage précis (jusqu'au niveau de la seconde), un tri, des fonctions d'exportation et une vue unifiée pour plusieurs appareils
- Disponible également sous forme de package économique avec 5 licences
- Contenu de la livraison : Lien de téléchargement pour 1 licence, KERN SCD-4.0-PRO-DL, **€ 390,-**
- Contenu de la livraison : Lien de téléchargement pour 5 licences, KERN SCD-4.0-PRO-DL-AS05, **€ 1500,-**

Avantages

- Pas d'erreurs de frappe comme p. ex. en cas de transfert manuel
- Pas d'erreurs de frappe comme p. ex. en cas de transfert manuel
- Le logiciel idéal lorsqu'il s'agit de transférer les données de pesée à un ordinateur sous Windows
- Convient particulièrement à l'intégration professionnelle de systèmes de pesage dans des réseaux existants, répond aux exigences strictes en matière de transfert et de traitement automatisés des données, pour l'intégration de bases de données
- Enregistrement automatique, p.ex. en cas d'essais permanents
- Support des processus conformes aux GLP
- Un nombre illimité de balances par licence sur un ordinateur/poste de travail utilisable
- Possibilité d'utilisation dans tous les secteurs et toutes les applications
- Licence disponible immédiatement en téléchargement

NEW



RS-232/Convertisseur Ethernet KERN YKI-10 · YKI-11

Caractéristiques techniques

- Convertisseur pour connecter des balances, des instruments de mesure de force, etc. à un réseau Ethernet basé sur IP au moyen d'un port RS-232
- Permet une intégration directe des appareils de mesure à la plupart des réseaux d'entreprise, avec une configuration automatique via DHCP ou une attribution d'IP statique. L'accès aux données de mesure actuelles est possible à tout moment depuis l'ensemble du réseau
- Le convertisseur offre de nombreuses possibilités de configuration via l'interface web
- Compatible avec le logiciel **KERN Balance Connection**
- Adapté pour montage mural ou indépendant

Contenu de la livraison :

KERN YKI-10 : RS-232/Convertisseur Ethernet avec 1x port RS-232, bloc d'alimentation (EU), KERN YKI-10, € 125,-

KERN YKI-11 : RS-232/Convertisseur Ethernet avec 2x ports RS-232, bloc d'alimentation (EU). Les deux ports RS-232 permettent de connecter et de gérer deux balances ou appareils de mesure. Ils le font en parallèle. KERN YKI-11, € 160,-

DE SÉRIE



NEW



RS-232/Convertisseur WiFi KERN YKI-12

Caractéristiques techniques

- Convertisseur pour la connexion sans fil de balances, d'instruments de mesure de force, etc. à des appareils compatibles WiFi tels que des tablettes, des ordinateurs portables, des smartphones ou des réseaux, au moyen d'un port RS-232
- Les données de pesée peuvent ainsi être transmises sans fil d'une balance à un ou plusieurs appareils WiFi ou à un réseau en cas de séparation physique ou de grande distance (le logiciel correspondant doit être présent sur l'appareil WiFi, il n'est pas fourni)
- Permet une intégration directe des appareils de mesure à la plupart des réseaux d'entreprise, avec une configuration automatique via DHCP ou une attribution d'IP statique. L'accès aux données de mesure actuelles est possible à tout moment depuis l'ensemble du réseau
- Le convertisseur offre de nombreuses possibilités de configuration via l'interface web
- Compatible avec le logiciel **KERN Balance Connection**

Contenu de la livraison : convertisseur RS-232/WIFI, bloc d'alimentation (EU), KERN YKI-12, € 155,-

DE SÉRIE



Conseil :

en cas de commande avec une balance KERN, le câble d'interface est livré **gratuitement** (indiquer le modèle de balance).

Important : pour le raccordement à votre réseau, vous avez impérativement besoin d'informations de votre administrateur réseau. Discutez avec lui de l'intégration de votre appareil avant de passer commande.



Grand afficheur KERN YKD-A02

Caractéristiques techniques

Avec écran de taille supérieur, hauteur de chiffres 3" (76 mm). Affichage par LED rouge auto-lumineux pour relever facilement la valeur de pesée, même à grande distance ou en cas de mauvaises conditions lumineuses. Préparé pour montage mural. 6 segments, raccord alimentation de série (230 V, UE/GB), raccord à la balance par interface de données RS-232, dimensions L×P×H 541×55×180 mm

Convient aux série UFA

KERN YKD-A02, € 260,-



Voyant signalétique KERN CFS-A03

Caractéristiques techniques

Pour fournir une assistance visuelle pour les pesées avec une plage de tolérance. LED tricolores, rouge, vert, jaune. Alimentation en courant par la balance via RS-232. Dimensions L×P×H 100×180×300 mm

Convient aux séries BID, CDS, CKE, CPB-N, DS, FCB, FKB, IFS, IFC, IOC, IXC, KFB-TM, KFN-TM, KIB-TM, NFC, SFB, SXC, UFA, UFC

KERN CFS-A03, € 310,-



Kit d'adaptateurs d'alimentation KERN YKA-02

Caractéristiques techniques

De standard UE à GB/US/AUS/CH etc. 4 pièces. Convient aux appareils de classe de protection II (sans contact de terre). Convient aux prises euro contourées,

KERN YKA-02, € 35,-



Deuxième interface de données RS-232 KERN CFS-A04

Caractéristiques techniques

Câble en forme de Y séparé, par ex. pour raccorder simultanément une imprimante et un voyant signalétique.

Convient aux séries CFS, CPB-N, KFB-TM, UFA, SFB,

KERN CFS-A04, € 38,-



Adaptateur RS-232/USB KERN AFH 12

Caractéristiques techniques

Pour connexion de périphériques à interface USB, convient à toutes les balances et instruments de mesure avec une sortie RS-232.

Conseil : Veuillez commander en même temps le câble d'interface RS-232 approprié pour votre balance, voir tableau page 166

Contenu de la livraison : convertisseur, CD avec pilote,

KERN AFH 12, € 95,-



Colonne KERN YKP-02

Caractéristiques techniques

Pour placer l'afficheur verticalement, réglable en hauteur, trépied massif, hauteur de la colonne 750–1000 mm, option usine (factory option).

Convient aux séries BFB, BXS, BFS, BFA, IFS, IFB, KFE-TM, KXG-TM, KXS-TM, KEN-TM, NFC, SFE, UFA, UFB,

KERN YKP-02, € 220,-



Housse antipoussière KERN ABS-A08

Caractéristiques techniques

Pour la protection contre la poussière et la lumière (illustration similaire).

Convient à toutes les balances d'analyse et balances de précision KERN avec une chambre de protection en verre,

KERN ABS-A08, € 32,-



Cupelle de tarage KERN RFS-A022

Caractéristiques techniques

En inox, nettoyage facile et hygiénique. Idéal pour le pesage des petites pièces en vrac, les fruits, légumes etc.

- L×P×H 400×300×45 mm
- Poids net env. 554 g

KERN RFS-A02, € 75,-



Cupelle de tarage avec support de fixation KERN CH-A01N

Caractéristiques techniques

En inox. Idéal pour le pesage des petites pièces en vrac, les fruits, légumes etc. Charge max. 30 kg. Cupelle de tarage amovible pour un nettoyage facile et hygiénique.

Uniquement adapté pour modèles KERN CH 15K20, HCB 20K10, HDB-N, HDB-XL

- Dimensions coupelle de tarage Ø/H 160×40 mm (dimensions intérieures), 240×40 mm (dimensions extérieures)
- Support de fixation L×P×H 290×240×300 mm 290×240×340 mm (incl. coupelle de tarage)
- Poids net total env. 500 g

KERN CH-A01N, € 88,-



Kit de densité universel KERN YDB-03

Caractéristiques techniques

Kit de densité universel pour une détermination précise et facile de la densité des liquides et des solides $\leq/\geq 1$. Convient à toutes les balances d'analyse KERN courantes.

Contenu de la livraison : récipient (Ø×H 84×113 mm), thermomètre, porte-échantillons, adaptateur, contrepoids, corps perpendiculaires (inox, 20 g), bac d'immersion universel pour corps solides flottants et coulants. Le fil métallique du bac d'immersion a un diamètre de 0,5 mm et correspond ainsi aux exigences de la norme DIN EN ISO 1183-1 (Méthode de détermination de la densité des plastiques non alvéolaires), KERN YDB-03, € 380,-

En option : Détermination de la densité du corps perpendiculaire, certificat d'étalonnage avec symbole d'accréditation avec toutes les données importantes de densité et de volume, KERN 962-335V, € 184,-



Kit de mise à la terre ESD KERN YGR-01

Caractéristiques techniques

Protection contre la décharge électrostatique ESD par ex. lorsque la balance est touchée par un objet ou des personnes chargés électrostatiquement, KERN YGR-01, € 60,-



Ionisateur pour la neutralisation des charges électrostatiques KERN YBI-01A

Caractéristiques techniques

Les marchandises non conductrices, comme le plastique, la porcelaine, le verre, etc., sont souvent chargées en électricité statique. Il en résulte un champ électromagnétique entre la marchandise et la balance qui peut entraîner une altération des résultats de pesée pouvant être de l'ordre du gramme. C'est pourquoi l'utilisation d'un ionisateur de décharge corona KERN AC est recommandée pour les pesées de l'ordre du milligramme ou plus fines encore. Cet ionisateur peut simplement être placé à côté de la balance au moyen des pieds ou orienté manuellement et de façon ciblée sur différents côtés de la marchandise à peser.

- Émission d'ozone : 0,05 ppm/h
- Dimensions totales : L×P×H 115×100×60 mm (Pieds pliés), 115×110×80 mm (Pieds dépliés)
- Poids net : env. 0,31 kg
- Raccord alimentation : 100–240 V, 50/60 Hz, AC bloc d'alimentation, DC 12 V, 500 mA output,

KERN YBI-01A, € 850,-



Table antivibration KERN YPS-03

Caractéristiques techniques

Des conditions de travail stables sont la garantie des résultats de mesure précis ! La table antivibration KERN YPS-03 est conçue pour absorber les secousses et les vibrations qui pourraient fausser les résultats de mesure.

La table antivibration KERN YPS-03 comprend :

- une plaque de granit polie de 24 kg posée sur des éléments en caoutchouc absorbants, qui sert de base à la balance d'analyse,
- une table de travail dont la plaque de travail entoure la plaque de pierre et offre de nombreux rangements. Le cadre stable et en aluminium dispose de quatre pieds réglables en hauteur qui permettent de mettre précisément à niveau la table antivibratoire en cas de sol irrégulier
- La table antivibration permet de travailler pour une ergonomie optimale. L'avant de la table offre suffisamment de place pour permettre à l'utilisateur de la balance de s'asseoir sans toucher la table
- Toutes les surfaces sont hygiéniques et faciles à nettoyer
- Convient à toutes les balances d'analyse KERN avec dimensions totales ≤ L×P 300×400 mm
- Dimensions totales : L×P×H 785×600×800 mm (Hauteur réglable)
- Dimensions plaque de granit : L×P×H 300×400×80 mm
- Poids net env. 46 kg

Prêt à l'expédition en 2 jours ouvrables.
Expédition complète sur palette, montage facile.
Dimensions, poids brut, frais de transport sur demande,

KERN YPS-03, € 990,-

DE SÉRIE



Plaques antivibration KERN YPS-04, YPS-05, YPS-06

Caractéristiques techniques

- Les plaques de granit antivibration KERN YPS-04, -05, -06 sont conçues pour amortir les secousses et les vibrations qui, autrement, fausseraient les résultats de mesure des balances de précision et d'analyse de haute précision. Idéal également pour l'utilisation de microscopes sans vibrations
- La plaque de granit antivibration est en granit poli, posé sur des éléments amortisseurs absorbants
- La plaque de granit antivibration est ergonomiquement optimisée pour le travail en position debout ou assise
- Dimensions compactes avantageuses pour gagner de la place
- Toutes les surfaces sont hygiéniques et faciles à nettoyer
- Convient à toutes les balances d'analyse, balances de précision et microscopes KERN ayant les dimensions correspondantes
- Dimensions totales, L×P×H
YPS-04 : 400×450×60 mm
YPS-05 : 565×450×60 mm
YPS-06 : dimensions individuelles, selon vos besoins
- Poids net environ
YPS-04 : 30 kg
YPS-05 : 35 kg
YPS-06 : sur demande

Prêt à l'expédition en 2 jours ouvrables.
Expédition complète sur palette. Dimensions, poids brut, frais de transport sur demande,

KERN YPS-04, € 760,-
KERN YPS-05, € 980,-
KERN YPS-06, sur demande



Convoyeur à rouleaux
KERN YRO-01 / YRO-02 / YRO-03

Grâce aux rehausses pour convoyeurs KERN YRO facilement manœuvrables, transformez votre balance plateforme en système de mesure robuste pour une pesée rapide et flexible sur les lignes de convoyage.

Convient particulièrement pour l'utilisation sur les lignes de production ou d'expédition où le temps, c'est de l'argent. Ici, les marchandises ou les colis peuvent être pesés lors du franchissement de la balance ou, sur des stations fixes, les marchandises lourdes peuvent être poussées par le convoyeur sur la balance, pesées et envoyées vers le convoyeur raccordé.

- Il suffit de monter la rehausse pour convoyeur sur une plateforme (par exemple KERN IFS, IXC, SXC, KBP, KFP), et c'est prêt !
- Cadre à profilé en aluminium robuste. La structure modulaire permet un démontage facile pour le nettoyage ou le remplacement de certains composants
- Galets de roulement en acier facilement manœuvrables, galvanisés à chaud, à roulements à billes
- Roulements conductibles
- Convient pour l'utilisation en environnement sec
- Écartement des galets d'env. 30 mm

- Sens de circulation longitudinal
- Contenu de la livraison : 1 rehausse pour convoyeur (sans balance)
- Nous nous ferons un plaisir d'adapter le convoyeur à rouleaux à votre balance, d'ajuster la précharge ou la tolérance de mise en marche, etc. Demandez votre offre individuelle, votre interlocuteur KERN personnel se fera un plaisir de vous aider

Modèle	Dimensions totales L×P×H	Convient aux plateformes avec plateau de dimensions L×P	Poids net total env.	Prix H.T. départ usine €
KERN	mm	mm	kg	
YRO-01	405×305×130	400×300	6	830,-
YRO-02	505×405×130	500×400	9	870,-
YRO-03	655×505×130	650×500	12	1200,-

